

IPC Vario 10 / IPC Vario 12 (I, II und IIIH)

|  |                         |  |     |
|--|-------------------------|--|-----|
| Gehäuse  | Material                | TSG Wandstärke 6 mm für robusten Einsatz; komplett geschlossen, lüfterlos, leise, schmutzunempfindlich   | •   |
| Display  | Vario 10                | 26,4 cm [10,4"] TFT 800 x 600 (SVGI) - 400 cd/m <sup>2</sup>   | •   |
|  | Vario 10                | 26,4 cm [10,4"] TFT 1024 x 768 (XGI) - 400 cd/m <sup>2</sup>   | ○   |
|  | Vario 12                | 30,7 cm [12,1"] TFT 1024 x 768 (XGA) - 480 cd/m <sup>2</sup>   | •   |
| Touch  |                         | resistiver analoger Touchscreen (4 Draht)  | •   |
| Tasten   | Anzahl                  | Vario 10: 19 Tasten / Vario 12: 18 Tasten  | •/○ |
| CPU  |                         | I: Intel® Atom™ N270, 1,6 GHz II und IIIH: Intel® Atom N2600, 2 x 1,6GHz   | •   |
| Arbeitsspeicher                                | Größe                   | I: 1 GB / 2 GB II und IIIH: 2 GB   | •/○ |
| Festplatte                                     |                         | SSD (Solid State Drive) 64 GB / HDD (Hard Disk Drive)  | •/○ |
| Schnittstellen                                 |                         | 2 x Ethernet [GbE]; 2 x USB 2.0; 1 x RS232; 1 x VGA; 1 x Sound [Spk / Mic]   | •   |
| Betriebssystem                                 |                         | OS Treiber für XP Pro und Linux  | •   |
| Spezifikationen                                |                         | Windows XP Professional for Embedded Systems / Windows XP Embedded POSReady / Windows 7 / 8 Embedded   | ○   |
|  | Schutzklasse            | IP65 (frontseitig)   | •   |
|  | Leistungsaufnahme       | 25 W (Basisgerät)  | •   |
|  | Betriebstemp.-Bereich   | I: 0 °C - 40 °C II und IIIH: -20 °C - 50 °C  | •   |
|  | Abmessungen (L x B x H) | 312 mm x 312 mm x 60 mm [12,3" x 12,3" x 2,4"]   | •   |
|  | Gewicht ca.             | 3,2 kg (Basisausstattung)  | •   |
|  | Zulassungen             | CE nach EN 55022, EN 55024   | •   |
| Optionen                                       | Transponderleser        | integriert (Unique, Hitag, Mifare, Legic, ...)   | ○   |
|  | Fingerintleser          | integriert (IdenCom Biokey)  | ○   |
|  | bis zu 2 x I/O-Karte    | Nur I/II: Je Karte 2 x digitale Eingänge (0-1,5 V Eingang logisch 0; 3,5 V - 30V Eingang logisch 1) 2 x Relais (2 x Schließer 20 V AC, 32 V DC, max. 0,25 A)   | ○   |
|  | Bildschirm-Tastatur     | frei konfigurierbar- und skalierbar (kostenlos)  | •   |
| Zubehör  | Netzteil                | Tischnetzteil 100 V - 240 V AC / Netzteil integriert 6 V - 24 V (für Einsatz in Fahrzeugen)  | ○/○ |
|  | Barcode                 | Barcodeleser (USB-Schnittstelle) / Fingerprint Tischleser (RS232-Schnittstelle)  | ○   |
|  | Wandhalterung           |  | ○   |
| Embedded Baugruppe / Datafox Hybrid (nur IIIH) |                         | Zur Sicherstellung der Echtzeitfähigkeit und zur einfachen Einbindung in die PC Software erfolgt die Verarbeitung der Ein - und Ausgangssignale sowie der verschiedenen Eingabequellen über eine eigenständige integrierte MasterIV Baugruppe. Es stehen optional in verschiedener Belegung bis zu 3 I/O-Plätze zur Verfügung für digitale / analoge Eingänge oder Relais -Ausgänge. | •   |
|  | Datenspeicher           | 4 MB Flash; 100.000 Schreibzyklen  | •   |
|  | Echtzeituhr             | Pufferung ca. 7 Tage bei Stromausfall  | •   |
|  | Kommunikation zum PC    | HID (Human Interface Device) über USB; CDC (Communication Device Class) über USB COM-Port für direkten Zugriff auf Module  | •   |
|  | Modul digitale Eingänge | 4 x Eingang; Funktionsisolation 230 V; max. Frequenz 100 kHz für Zählpulse; 0 - 1,5 V Eingang logisch 0; 3,5 V - 30 V Eingang logisch 1  | ○   |
|  | Modul Relais-Ausgänge   | 1 x Schließer, 1 x Wechsler, 42 V AC, 60 V DC, 2 A, max. 60 W  | ○   |
|  | Modul analoge Eingänge  | 4 x Eingang; Funktionsisolation 230 V; Auflösung 15 Bit, Genauigkeit ±2 %; Messbereiche: 0-5 V, 0-10 V, 0-20 V, 0-40 V / 0-25 mA   | ○   |

|   |   |  |     |
|---|---|--|-----|
| Box   | material  | TSG, wall thickness 6 mm for heavy duty use; completely closed and fanless, silent and dirt resistant  | •   |
| Display                                     | Vario 10  | 26,4 cm [10,4"] TFT 800 x 600 (SVGI) - 400 cd/m <sup>2</sup>   | •   |
|   | Vario 10  | 26,4 cm [10,4"] TFT 1024 x 768 (XGI) - 400 cd/m <sup>2</sup>   | ○   |
|   | Vario 12  | 30,7 cm [12,1"] TFT 1024 x 768 (XGA) - 400 cd/m <sup>2</sup>   | •   |
| Touch                                       |   | resistive analogue touch screen (4-wire)   | •   |
| Keys  | number of keys  | Vario 10: 19 keys / Vario 12: 18 keys  | •/○ |
| CPU   |   | I: Intel® Atom™ N270, 1,6 GHz II und IIIH: Intel® Atom N2600, 2 x 1,6GHz   | •   |
| Memory                                      | size  | I: 1 GB / 2 GB II und IIIH: 2 GB   | •/○ |
| Hard Disk                                   |   | SSD (Solid State Drive) 64 GB / HDD (Hard Disk Drive)  | •/○ |
| Interfaces                                  |   | 2 x Ethernet [GbE]; 2 x USB 2.0; 1 x RS232; 1 x VGA; 1 x Sound [Spk / Mic]   | •   |
| Operating System                            |   | Windows XP Professional for Embedded Systems / Windows XP Embedded POSReady / Windows 7 / 8 Embedded   | ○   |
| Specifications                              |   | OS driver for XP Pro and Linux   | •   |
|   | safety class  | IP65 (front side)  | •   |
|   | power consumption   | 25 W (basic device)  | •   |
|   | operating temp. range   | I: 0 °C - 40 °C II und IIIH: -20 °C - 50 °C  | •   |
|   | dimensions (L x W x H)  | 312 mm x 312 mm x 60 mm [12,3" x 12,3" x 2,4"]   | •   |
|   | weight approx.  | 3.2 kg (basic equipment)   | •   |
|   | certification   | CE according to EN 55022, EN 55024   | •   |
| Additional Options                          | transponder reader  | built-in (Unique, Hitag, Mifare, Legic, ...)   | ○   |
|   | fingerprint reader  | built-in (IdenCom Biokey)  | ○   |
|   | Up to 2 x I/O-Card  | Only I/II: per card: 2 x digital inputs (0 - 1,5 V input logical 0; 3,5 V - 30 V input logical 1) 2 x relay (2 x normally open 20 V AC, 32 V DC, max. 0,25 A)  | ○   |
|   | on-screen keyboard  | freely configurable and scalable (free of charge)  | •   |
| Accessories                                 | Power Supply  | 100 V - 240 V AC table power adapter   | ○   |
|   |   | 6 V - 24 V built-in power supply (for use in vehicles)   | ○   |
| Embedded board / Datafox Hybrid (only IIIH) | Bar Code  | Bar code reader (USB interface) / fingerprint desktop reader (RS232 interface)   | ○   |
|   | wall mount kit  |  | ○   |
|   |   | An independent MasterIV unit is integrated in the IPCs for easy integration and real-time capabilities of the processing of the input and output signals. Also the different input sources are managed by this unit. There are optional up to 3 I/O places available for digital / analog inputs or relay outputs. | •   |
|   | data memories   | 100.000 read-write cycles  | •   |
|   | real time clock   | buffering of the clock for 7 days with mains failure   | •   |
|   | communication to PC   | HID (Human Interface Device) via USB; CDC (Communication Device Class) via USB, COM-Port for direct access to modules  | •   |
|   | module digital inputs   | 4 x input; functional isolation 230 V; max. frequency 100 kHz for counter pulses; 0 - 1,5 V input low; 3,5 V - 30 V input high   | ○   |
| module relay outputs                        | 1 x normally open, 1 x changeover, 42 V AC, 60 V DC, 2 A, max. 60 W   | ○  |     |
| module analogue inputs                      | 4 x input; functional isolation 230 V; resolution 15 Bit, accuracy ±2 %; measurement range: 0-5 V, 0-10 V, 0-20 V, 0-40 V / 0-25 mA | ○  |     |

**Kontakt**

Datafox GmbH  
Dermbacher Str. 12-14  
D-36419 Geisa

Tel. +49 (0) 36967 595-0  
Fax +49 (0) 36967 595-50

sales@datafox.de  
www.datafox.de

Entwicklung | Fertigung  
Programmierung  
Beratung | Vertrieb  
Schulung | Betreuung

development | production  
programming  
consulting | distributing  
training | service

INDUSTRIE PCS - MADE IN GERMANY

# Datafox IPC Vario 10 / Vario 12



Vario 10



Vario 12



Datafox Vario - die multifunktionale IPC-Lösung  
Datafox Vario - the multifunctional IPC solution

- Zeit | Time
- MES | MES
- ERP | ERP
- Logistik | Logistics
- CAQ | CAQlity data capture
- Zutritt | Access
- PDE | PDE
- Info-PC | Info-PC
- POS | POS
- Kundenspezifische Lösungen | customer solutions



# Datafox IPC Vario 10 | Vario 12



## FLEXIBLE LÖSUNG / FLEXIBLE SOLUTION

### Anwendung

Unternehmen benötigen für optimale Abläufe und Verbesserung der Wirtschaftlichkeit aktuelle Daten, also die Möglichkeit Daten vor Ort zu erfassen und anzuzeigen. Dies nicht nur im Büro, sondern auch in anderen Bereichen wie z.B. Produktion, Lager und auch auf Baustellen, wo ein normaler PC die Anforderungen nicht erfüllt.

For optimal operations and improvement of cost effectiveness, companies need to have current data, which means the possibility to collect and show local data. Not only at the office, also in other areas such as fabrication, warehouse or on construction areas, where a conventional PC does not comply to the requirements.

Für die intelligente Vernetzung der IT-Welt mit der Produktions- und Automationswelt ist die kontinuierliche und exakte Datenerfassung, die Bereitstellung aktueller Kennzahlen und Informationen vor Ort eine wesentliche Voraussetzung.

**Datafox Vario IPCs** bieten hier optimale Voraussetzungen. Die Geräte sind multifunktional und haben große TFT-Bildschirme für die umfangreiche Anzeige von Daten z.B. aus dem ERP und CAQ und bieten sehr viele Optionen wie z.B. RFID, Barcode, GPS, Zutrittskontrolle, die für eine sichere Datenerfassung und einen hohen Bedienkomfort sorgen.

Durch die vielfältigen Optionen und die Skalierbarkeit passt er sich ganz individuell Ihren Aufgabenstellungen an, ist kostengünstig, bietet höchsten Bedienkomfort, ist staubdicht und spritzwassergeschützt. Die Datafox Vario IPCs sind damit ideale Wegbegleiter für z.B. Betriebs- und Maschinendatenerfassung, MES, ERP, Logistik und vieles mehr. Die Geräte sind lüfterlos, haben eine hohe Schutzart und sind mit langlebiger Industrie-Elektronik ausgerüstet. Ausfallsicherheit kommt eine große Bedeutung zu. Die Datafox-Hybrid-IPCs gewährleisten dies dadurch, dass zusätzlich zu den IPC-Boards noch eine Embeddedbaugruppe mit lauffestere Firmware aus den Terminals verbaut wird.

For the intelligent networking of the IT world with the production and automation world, the continuous and accurate data collection, providing timely metrics and information on site is essential.

**Datafox Vario IPCs** offer optimal conditions here. The devices are multifunctional and have large TFT screens for wide range of display data, eg from the ERP and CAQ and offer many options such as RFID, barcode, GPS, access control, which ensure reliable data acquisition and high ease of use.

Due to the many options and scalability it adapts individually to your tasks, is cost effective, provides maximum ease of use, is dustproof and splashproof. The Datafox Vario IPCs are therefore ideal companions especially for Operating and machine data acquisition, MES, ERP, logistics and much more. The devices are fanless, have a high degree of protection and are equipped with long-life industrial electronics.

Reliability is of great importance. The Datafox Hybrid IPCs ensure this by the fact that in addition to the IPC boards still an embedded board similar to our terminals with term stable firmware is installed.

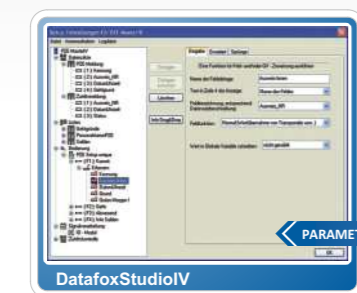
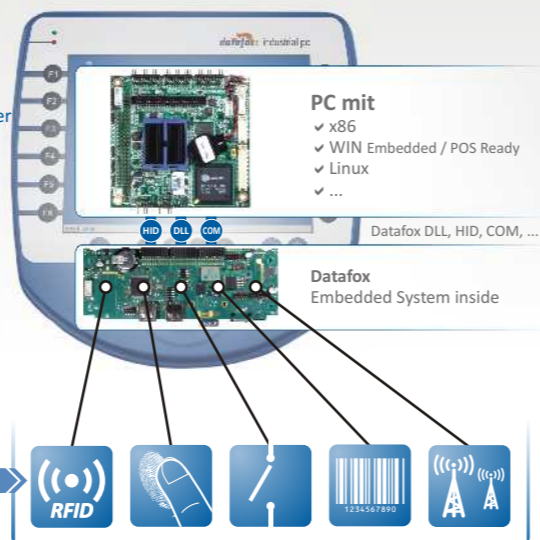
## MAßGESCHNEIDERTE TECHNIK / CUSTOMISED TECHNOLOGY

|  |  |
|--|--|
| Status LEDs<br>status LEDs   | Intel Atom 1.6GHz CPU<br>Intel Atom 1.6GHz CPU                 |
| 26,4 cm [10,4"] TFT oder 30,7 cm [12,1"] TFT<br>26,4 cm [10,4"] TFT or 30,7 cm [12,1"] TFT | Integriertes WLAN*<br>built-in WLAN*                           |
| resistiver analoger Touchscreen (4 Draht)<br>analog resistive touch screen (4 Wire)        | Schutzart IP 65<br>protection class 65                         |
| Vario 10: 19 Tasten / Vario 12: 18 Tasten*<br>Vario 10: 19 buttons / Vario 12: 18 buttons* | Integriertes Fingerprint*<br>built-in fingerprint*             |
| Robustes Gehäuse aus TSG Kunststoff<br>robust housing made of TSG plastic                  | Integrierter Transponderleser*<br>built-in transponder reader* |

\* = optional

## DATAFOX HYBRID IPC = IPC + DATAFOX EMBEDDED-SYSTEM (EBS)

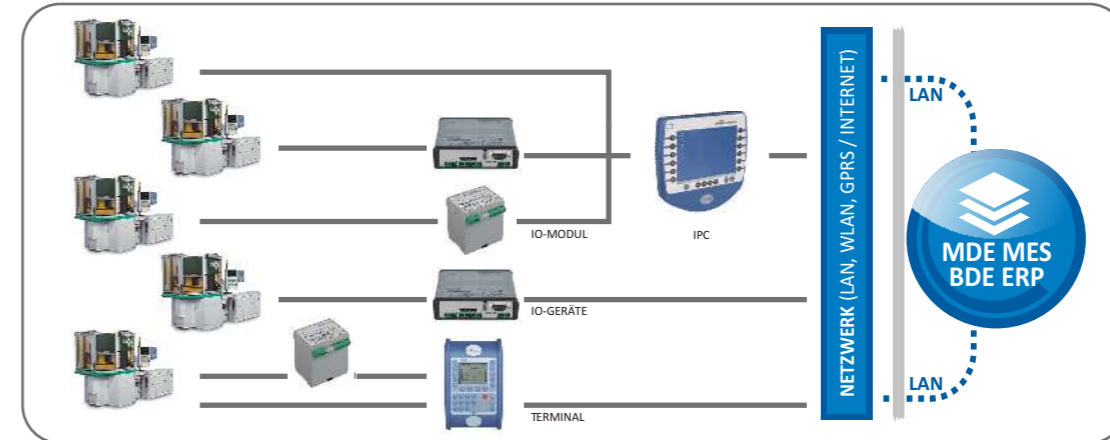
- kein Verlust der zu erfassenden Daten im Fall eines PC-Systemabsturzes  
no loss of collected data in case of a system crash
- bei PC-Systemabsturz erfasst das Datafox Embedded-System weiter in case of PC system crash continued collection by Datafox embedded system
- Signalverarbeitung in Echtzeit (bis 100kHz)  
signal processing in real-time (up to 100 kHz)



### Setup-Software: DatafoxStudio zur Parametrierung der Embeddedbaugruppe

- kostenfreie Parametrierungssoftware | free parametrizing software
- keine Programmierkenntnisse erforderlich | no acknowledgement in programming necessary
- vielfältige Funktionen | manifold functions
- speicherbare Setupdateien | storable setup files
- Setupdaten kompatibel mit denen der Terminals | Setup data compatible with those of the terminals

## VERNETZUNG / CONNECTION



## OPTIONEN & ZUBEHÖR / OPTIONS & ACCESSORIES

**Datafox Vario 10/12** unterstützt alle gängigen RFID-Verfahren. Datafox Vario 10/12 supports all current RFID procedures.

**Standardfarben:**  
RAL 5023 Fernblau  
RAL 7011 Eisengrau  
RAL 7035 Grauweiß (Anfrage)  
**Standard colors:**  
RAL 5023 distant blue  
RAL 7011 iron grey  
RAL 7035 grey-white (on request)

**Eindeutige Erkennung durch Identifizierung oder Verifizierung per Fingerprint.**  
Clear recognition via identification or verification by fingerprint.

Das I/O-Modul erweitert die Möglichkeiten digitale und analoge Ausgänge von Maschinen und Fahrzeugen zu erfassen. The I/O-module extends the possibilities to capture digital and analog outputs of machines and vehicles.

**Fehlerfreie und schnelle Erfassung jeglicher Daten über integrierten oder externen Barcodeleser.**  
Correct and quick capture of any data by integrated or external bar code reader.

Für kabellose Datenübertragung werden sowohl WLAN, Bluetooth als auch GSM / GPRS unterstützt. For wireless data transfer WLAN, Bluetooth as well as GSM / GPRS are supported.

**Industrie-Tastatur mit USB-Anschluss zusätzlich verfügbar.**  
Industrial keyboard with USB-connection additionally available.

Das Terminal verfügt über eine integrierte Zutrittskontrolle für bis zu 8 Türen. The terminal has an integrated access control for up to 8 doors.

### Vorteile

- Die **hohe Leistung** der Atom CPU mit 1,6 GHz sorgt für kurze Prozesszeiten und eine schnelle Bedienung.
- Robustes Gehäuse** mit 6 - 10 mm Wanddicke für den Einsatz in rauer Industrieumgebung und auf Fahrzeugen.
- Helle Industrie-TFT-Anzeige** mit Touch für eine effiziente und sichere Bedienung.
- Das Gerät hat keine Lüftungsschlitze wodurch **keine Verschmutzung** ins Gerät gelangen kann.
- Das **Gerät ist lüfterlos** und damit **sehr leise und wartungsarm**.
- Integrierte RFID-Leser** für schnelle und sichere Mitarbeiterbuchung.
- Geringer Stromverbrauch** für geringe Energiekosten und wenig Wärmeentwicklung.
- Die Folientastatur mit F-Tasten sorgt für eine **schnelle Bedienung**, auch mit Handschuhen.

### advantages

- The **high performance** of the Atom CPU at 1.6 GHz provides short cycle times and quick operations.
- Robust housing** with 6 - 10 mm wall thickness for use in harsh industrial environments and vehicles.
- Bright industrial TFT display** with touch for an efficient and safe operation.
- The unit has no air vents so **no contamination can enter the unit**.
- The unit is **fanless** and therefore **very quiet and low maintenance**.
- Integrated RFID reader** for quick and secure staff booking.
- Low power consumption** for low energycost and low heat.
- The keyboard with function keys ensures **fast operations**, even with gloves.

### \*HINWEIS

Skalierbares System mit vielfältigen Optionen. Sie kaufen nur die Ausstattung, die für Ihre Anwendung benötigt wird. Das reduziert die Kosten. Ausführliche Informationen finden Sie auf [www.datafox.de](http://www.datafox.de) unter Produkte.

### \*NOTICE

Scalable system with many additional options. You only buy that equipment which is necessary for your application. For more information visit our product sites at [www.datafox.de](http://www.datafox.de).



IPC Vario 12 als Maschinen-datenerfassungs-Terminal. Industrial-PC Vario 12 as device for machine data collection.



Betriebsdatenerfassung mit externem Barcodescanner. Production data collection with external bar code reader.



Personalzeitfassung am Datafox IPC Vario 10. Time and attendance at Datafox industrial PC Vario 10.